

# PECYN GWYBODAETH AELOD BWRDD NEWYDD



COLEG CYMRAEG  
CENEDLAETHOL



# **Gwahoddir ceisiadau am unigolyn i wasanaethu ar Fwrdd y Coleg Cymraeg Cenedlaethol (y Coleg) fel Cyfarwyddwr Anweithredol ac Ymddiriedolwr.**

Mae hwn yn gyfle cyffrous i unigolyn sydd yn awyddus i ddefnyddio'i sgiliau a phrofiadau i ymuno â thîm sy'n arwain corff cynllunio cenedlaethol uchelgeisiol sydd â'r Gymraeg wrth wraidd ei bwrpas a'i weledigaeth.

Mae'r Coleg yn gweithio gyda cholegau addysg bellach, prifysgolion, sefydliadau sy'n cynnig prentisiaethau, a chyflogwyr i greu cyfleoedd hyfforddi ac astudio yn Gymraeg. Ry'n ni'n ysbrydoli ac yn annog pawb i ddefnyddio'u sgiliau Cymraeg.

Ein nod ni fel Coleg yw creu system addysg a hyfforddiant Cymraeg a dwyieithog sy'n agored i bawb ac i ddatblygu gweithluoedd dwyieithog.

Rydym yn chwilio am unigolyn sydd â phrofiad o arwain yn strategol ac sydd â phrofiad ymarferol a diweddar o'r sector addysg drydyddol yng Nghymru.

Mae'r Coleg yn awyddus i sicrhau bod gennym Fwrdd sydd yn adlewyrchu poblogaeth Cymru gyfan. Byddwn yn croesawu yn enwedig geisiadau gan bobl ddu ac Asiaidd a lleiafrifoedd ethnig.

Bydd y penodiad yn cychwyn ym mis Tachwedd 2024 am dymor o bedair blynedd, gyda'r cyfle i wasanaethu am dymor pellach o bedair blynedd.

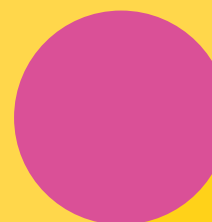




## Gwybodaeth gefndir

Gweledigaeth y Coleg yw fod y Gymraeg yn rhan o batrwm dysgu gydol oes pobl Cymru. Mae hon yn weledigaeth arloesol a fydd yn sicrhau fod y Coleg yn gwneud cyfraniad sylweddol at dargedau Strategaeth Cymraeg 2050 yn y sector addysg drydyddol.

Rydym yn gorff cynllunio strategol a chenedlaethol, gyda'r Gymraeg wrth wraidd ein pwrpas a'n gweledigaeth. Lansiwyd ein Cynllun Strategol pum mlynedd newydd ym mis Chwefror 2020; strategaeth sydd yn adeiladu ar gyflawniadau'r Coleg ers ein sefydlu ac yn sail i raglen waith y Coleg dros y blynyddoedd nesaf.







## Ymestyn cyfrifoldebau'r Coleg

Yn dilyn adolygiad yn 2016/17, penderfynodd Llywodraeth Cymru i ymestyn cyfrifoldebau'r Coleg i gynnwys y sectorau addysg bellach a phrentisiaethau. Mae hyn yn cynnig cyfle arloesol i wreiddio'r Gymraeg mewn colegau addysg bellach ac mewn gweithleoedd ar draws Cymru i raddau nas welwyd o'r blaen.

Mae holl ddysgwyr a hyfforddai y sectorau addysg bellach a phrentisiaethau yn gynulleidfa darged i'r Coleg ac felly mae'r cynlluniau sydd wedi eu datblygu yn seiliedig ar fodel cyfannol sydd yn darparu cyfleoedd hyfforddiant sgiliau iaith Gymraeg i bob dysgwr. O ystyried y niferoedd o ddysgwyr a hyfforddeion sy'n cofrestru bob blwyddyn yn y sector ôl-16, a'u cyswllt uniongyrchol â'r economi, cyflogaeth, gwasanaethau cyhoeddus a chymunedau Cymru, mae cyfle euraidd i wneud cyfraniad sylweddol at gyrraedd targedau Strategaeth Cymraeg 2050 yn ogystal â gwireddu strategaethau Llywodraeth Cymru mewn meysydd eraill.

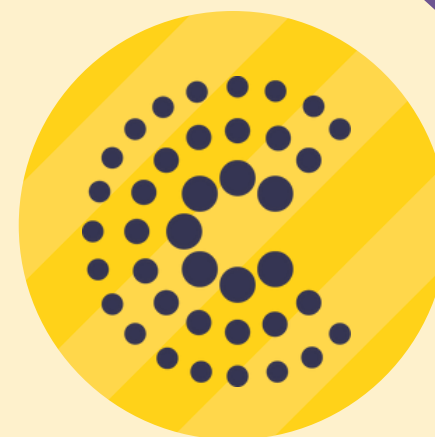




## Materion strategol allweddol

Mae nifer o faterion strategol allweddol a fydd yn effeithio ar y Coleg dros y blynyddoedd i ddod:

- Polisi Cymraeg 2050 Llywodraeth Cymru
- Sefydlu MEDR – y Comisiwn Addysg Drydyddol ac Ymchwil, a dynodiad y Coleg gan Weinidog Addysg Llywodraeth Cymru i ddarparu cyngor i MEDR ar y Gymraeg
- Bil y Gymraeg ac Addysg
- Yr angen i greu gweithluoedd dwyieithog, er enghraifft yn y meysydd Addysg a Iechyd a Gofal Cymdeithasol





## **Bwrdd y Coleg**

Mae Bwrdd y Coleg yn cynnwys deuddeg o aelodau sy'n Gyfarwyddwyr Anweithredol ac Ymddiriedolwyr. Cadeirydd y Bwrdd yw Dr Aled Eirug. Penodir aelodau'r Bwrdd drwy broses o hysbysebu'n agored.

Mae'r Bwrdd yn darparu arweiniad a chyfeiriad i'r sefydliad trwy bennu cynlluniau, cytuno ar sut a ble y caiff adnoddau eu defnyddio, a thrwy adolygu cynnydd gwaith y Coleg, gan graffu ar sut y mae'n cael ei gyflawni. Mae'r Bwrdd yn cydweithio'n agos â'r Prif Weithredwr a'r rheolwyr wrth gyflawni ei rôl.

**Mae'r Bwrdd yn dirprwyo rhai o'i gyfrifoldebau i is-bwyllgorau sefydlog, sef:**

**Pwyllgor  
Archwilio a Risg**



**Pwyllgor Cyllid a  
Dibenion  
Cyffredinol**



**Pwyllgor  
Penodiadau  
a Safonau  
Llywodraethiant**



**Bwrdd  
Academaidd**



**Bwrdd  
Strategol  
Ôl-16**





## Bwrdd y Coleg

Ceir mwy o wybodaeth am y Coleg, gan gynnwys y canlynol, ar ein gwefan:

Memorandwm ac Erthyglau  
Cymdeithasu



Adroddiad Blynyddol y  
Coleg



Cynllun Strategol y Coleg



Y Cynllun Academaidd  
Addysg Uwch



Y Cynllun Gweithredu  
Addysg Bellach



Gwybodaeth am y Bwrdd  
Cyfarwyddwyr a'i is-  
bwyllgorau



Gwybodaeth am grantiau a chynlluniau  
cefnogi prosiectau, cynllun y Darlithwyr  
Cysylltiol, y Cynllun Gwreiddio, a  
gweithgareddau'r Coleg mewn  
gwahanol feysydd



Newyddion,  
Digwyddiadau  
a Blogiau



Gwybodaeth am  
ysgoloriaethau israddedig  
ac ysgoloriaethau ymchwil  
ôl-raddedig y Coleg







## Bwrdd y Coleg

Aelodau presennol Bwrdd y Coleg yw:

**Dr Aled Eirug**

(Cadeirydd)



**William  
Callaway**



**Pedr ap Llwyd**



**Llinos Roberts**



**Nia Elias**



**Angharad  
Lloyd  
Williams**



**Meri Huws**



**Yr Athro  
Anwen  
Jones**



**Ann Beynon**



**Yr Athro Enlli  
Thomas**



**Rhys Evans**



**John Hayes**





## Gofynion profiad ac arbenigeddau

Er mwyn sicrhau bod y Bwrdd yn gallu diwallu ei gyfrifoldebau'n gywir ac yn effeithiol, y mae disgwyl i'r aelodau ddod ag amrywiaeth o sgiliau a phrofiad i'r corff. Mae gan yr aelodau presennol gyfoeth o brofiad rhyngddynt mewn nifer o feysydd, gan gynnwys o'r tu allan i'r sector addysg. Mae'r Coleg yn awyddus i ychwanegu at y profiad sydd ar y Bwrdd o'r sector addysg drydyddol yn benodol.

Rydym felly yn chwilio am unigolyn sydd:

- yn gallu arwain yn strategol ar lefel uchel;
- ac sydd â phrofiad ymarferol a diweddar o'r sector addysg drydyddol (addysg ôl-orfodol).

Mae'r Coleg hefyd yn awyddus i sicrhau bod gennym Fwrdd sydd yn adlewyrchu poblogaeth Cymru gyfan a byddwn yn croesawu ceisiadau gan unigolion o ystod eang o oedrannau, ardaloedd daearyddol, cefndiroedd a chymunedau amrywiol. Byddwn yn croesawu ceisiadau gan bobl ddu ac Asiaidd a lleiafrifoedd ethnig yn benodol.





## **Manyleb rôl aelod Bwrdd**



### **Mae rôl Aelod o'r Bwrdd yn cynnwys:**

- Paratoi ar gyfer, a mynychu, pob cyfarfod o'r Bwrdd a chyfrannu at, a bod yn rhan o, benderfyniadau allweddol yn ymwneud â strategaeth y Coleg;
- Gweithio'n agos â'r Cadeirydd a'r Prif Weithredwr wrth roi cyngor ac anogaeth i'r Coleg mewn perthynas â llunio, datblygu a gweithredu polisi a chyflawni ei gyfrifoldebau a'i amcanion;
- Rhoi cyngor awdurdodol ac amserol i'r Cadeirydd a'r Prif Weithredwr yn ôl y gofyn rhwng cyfarfodydd;
- Fel aelodau unigol, cadeirio neu fod yn aelodau o bwyllgorau sefydlog y Bwrdd a'r Coleg yn ôl yr angen;
- Cyfrannu at effeithiolrwydd cyffredinol y Bwrdd a'i bwyllgorau, a chynnal safonau uchaf llywodraethu corfforaethol, unplygrwydd a thegwch;
- Cyfrannu at sicrhau bod y Coleg yn gweithio'n effeithiol gyda a thrwy sefydliadau addysg uwch ac addysg bellach Cymru a phob corff priodol arall.



## Manyleb Person



- Gallu i feddwl a gwneud penderfyniadau yn strategol ar draws ystod eang o faterion cymhleth, yn ogystal â gallu gweithio'n dda fel tîm er mwyn cynorthwyo i gyflawni penderfyniadau y cytunir arnynt;
  - Gallu cyfathrebu'n dda ar lefel Bwrdd;
  - Dealltwriaeth o addysg ôl-orfodol cyfrwng Cymraeg;
- Ymrwymiad i sicrhau gwasanaeth o'r ansawdd, effeithlonrwydd ac effeithiolrwydd uchaf;
  - Gallu cysylltu'r ddealltwriaeth honno am addysg ôl-orfodol yn ehangach ag anghenion cymdeithasol, economaidd a diwylliannol Cymru, ac â buddiannau'r iaith Gymraeg ac anghenion unigolion, cymunedau a chyflogwyr;
  - Ymrwymiad dangosadwy i Saith Egwyddor Bywyd Cyhoeddus (Nolan) a dealltwriaeth glir ac ymrwymiad i faterion cydraddoldeb a pharodrwydd i herio gweithdrefnau gwahaniaethol;
  - Ymrwymiad i weithredu er budd y Coleg yn gyntaf, a rhoi unrhyw rwymedigaethau neu ddiddordebau eraill sydd ganddynt yn ail wrth iddynt weithredu eu dyletswyddau fel aelodau o Fwrdd y Coleg;
  - Ymrwymiad i nodau'r Coleg o ddatblygu a chynyddu darpariaeth addysg ôl-orfodol drwy gyfrwng y Gymraeg ac yn gefnogol i ethos y Coleg fel sefydliad sy'n gweithredu drwy gyfrwng y Gymraeg;
  - Amser i ymrwymo yn llawn i'w rôl fel aelod o Fwrdd y Coleg, yn cynnwys paratoi ar gyfer a mynychu cyfarfodydd.



## Tymor y penodiad

20 Tachwedd 2024 – 19 Tachwedd 2028

Penodir aelodau'r Bwrdd am gyfnod o bedair blynedd, gyda'r posibilrwydd o wasanaethu am un tymor pellach.

## Ymrwymiad o ran amser

Disgwylir y bydd angen i aelodau o'r Bwrdd neilltuo'r hyn sy'n cyfateb yn fras i oddeutu un diwrnod y mis i'r Coleg.

## Iaith weithredol y Coleg

Cymraeg yw iaith weithredol y Coleg. Cynhelir holl gyfarfodydd y Coleg yn y Gymraeg, gan ddarparu cyfleusterau cyfieithu-ar-y-pryd, yn ogystal â phapurau perthnasol yn y Saesneg pan fydd angen. Mae'r Coleg yn croesawu ceisiadau gan bobl nad sy'n siarad Cymraeg ar hyn o bryd.

## Cydnabyddiaeth a Threuliau

Rôl ddi-dâl yw hon. Fodd bynnag, byddwch yn gallu hawlio treuliau teithio a threuliau rhesymol eraill a all godi wrth wneud gwaith ar ran y Coleg.

## Datgan buddiannau

Dylai ymgeiswyr ddatgan unrhyw fuddiannau personol, proffesiynol neu fusnes a all ddylanwadu ar eu barn wrth gyflawni rôl aelod o Fwrdd y Coleg.





## Gwneud cais

Croesewir ceisiadau gan bob rhan o'r gymuned. Bydd egwyddorion cystadleuaeth deg ac agored yn cael eu gweithredu a gwneir y penodiad ar sail teilyngdod.

Gofynnir i'r sawl sydd â diddordeb ymgeisio i gysylltu gyda **Dr Dylan Phillips**, Ysgrifennydd y Coleg, erbyn 23 Hydref 2024 i drefnu sgwrs ffôn i drafod rôl aelodau Bwrdd y Coleg ymhellach.

Dylid gwneud ceisiadau drwy lenwi'r **ffurflen gais** sydd i'w gweld ar wefan y Coleg, a dylai gael ei dychwelyd dros e-bost at **d.phillips@colegcymraeg.ac.uk**. Dylid hefyd llenwi a dychwelyd y ffurflen fonitro cyfle cyfartal.

Y dyddiad cau yw 12.00 ar 30 Hydref 2024. Ni fydd ffurflenni cais a dderbynnir ar ôl y dyddiad hwn yn cael eu hystyried.

Cynhelir cyfweiliadau ar 13-15 Tachwedd 2024. Bydd yr union ddyddiad yn cael ei benderfynu ar sail argaeledd ymgeiswyr ac aelodau'r panel cyfweld. Gellir cynnal y cyfweiliad yn rhithiol neu yn swyddfeydd y Coleg yng Nghaerfyrddin neu Gaerdydd.

Bydd y panel cyfweld yn cynnwys aelodau Pwyllgor Penodiadau a Safonau Llywodraethiant y Coleg, dan gadeiryddiaeth Rhian Huws Williams. Disgwylir i'r rheiny y rhoddir gwahoddiad iddynt ddod i gyfweiliad ddangos sut y maen nhw'n bodloni'r gofynion a restrir yn y manylebau rôl a pherson drwy ddefnyddio enghreifftiau a thystiolaeth.